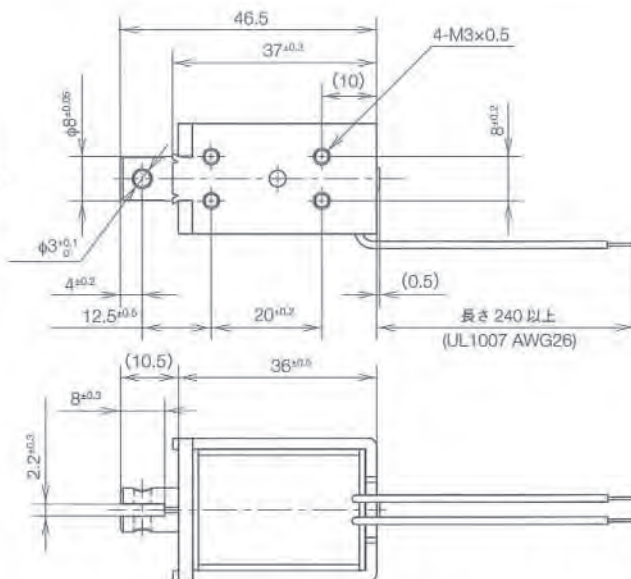
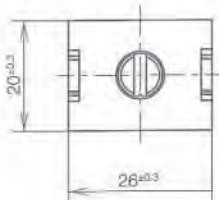


SK0836W オープンフレームソレノイド

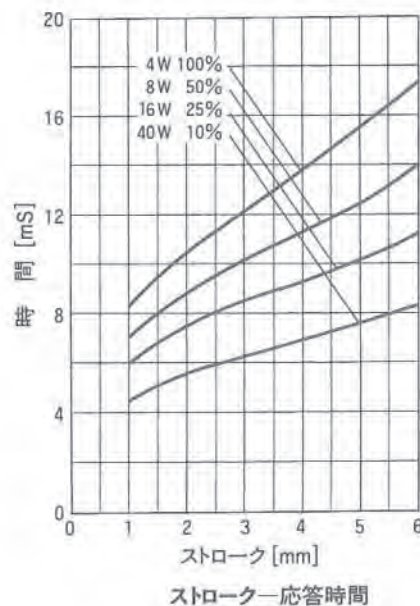
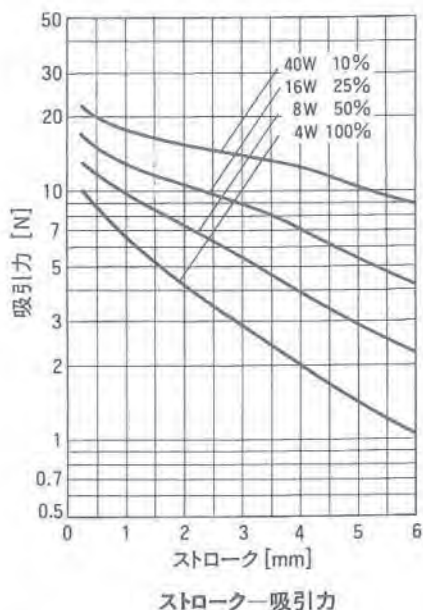


総重量：約100g
 プランジャ重量：約 14g



板厚 2.0mm、ネジ突き出しは 0.5mm 以下

単位：mm 図は励磁時を示す



コイルデータ

放熱板なし

	動作周期(%) $\frac{\text{ON 時間}}{\text{ON 時間} + \text{OFF 時間}} \times 100$	100%	50%	25%	10%	
		連続	間欠			
最大 ON 時間 (秒)		∞	100	36	7	
20°C における電力 (W)		4.0	8.0	16.0	40.0	
20°C におけるアンペア・ターン		666	941	1332	2106	
タイプ No.	20°C における抵抗(Ω) $\pm 10\%$	コイル巻数	電 圧 [Vdc]			
SK0836W06AA	9	1000	6	8.5	12	19
SK0836W12AA	36	2000	12	17	24	38
SK0836W24AA	144	4000	24	34	48	76
SK0836W48AA	576	7540	48	68	96	152