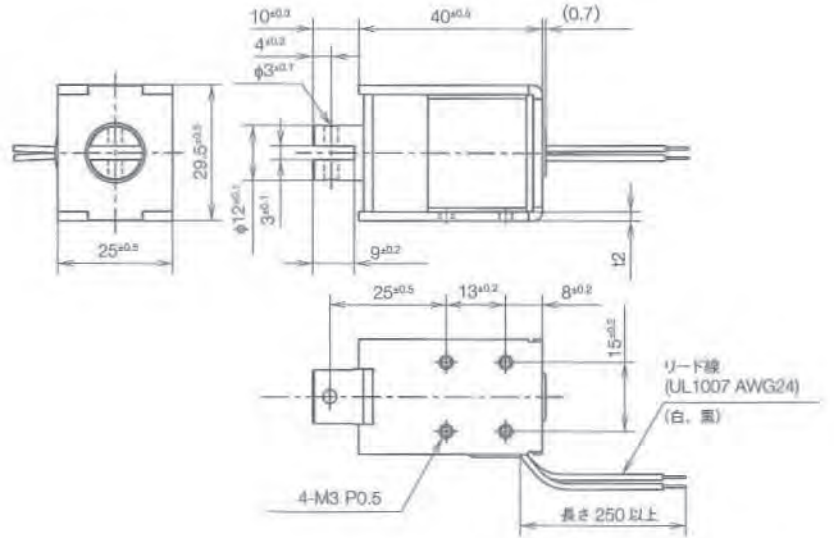


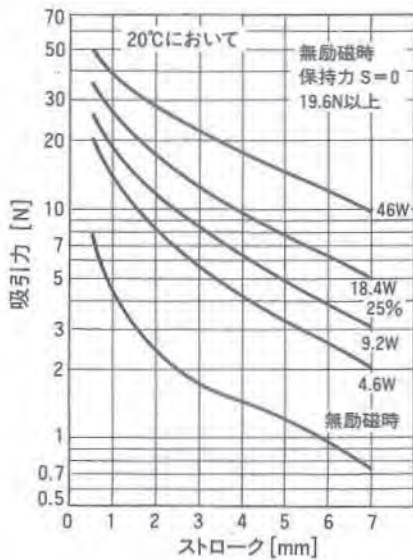
SH1L-1240 自己保持型ソレノイド



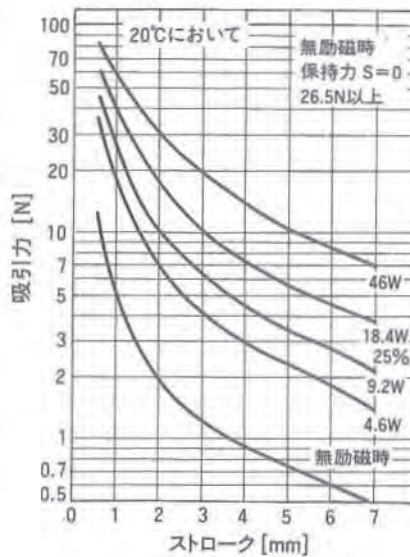
総重量: 約145g
プランジャ重量: 約 34g



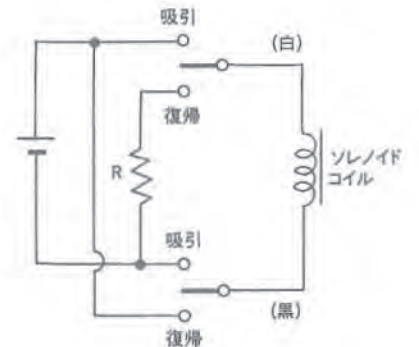
単位: mm 図は励磁時(保持時)を示す



ストローク-吸引力 (C)



ストローク-吸引力 (F)



動作回路

コイルデータ

タイプ No.	電圧 [Vdc]	20°C における 抵抗(Ω) ± 10%	コイル巻数	復帰電流 (参考値)
SH1LC1240-06 SH1LF1240-06	6	2.0	320	1,620mA
SH1LC1240-12 SH1LF1240-12	12	7.8	630	820mA
SH1LC1240-24 SH1LF1240-24	24	31.3	1,315	400mA

コイルデータは、間欠で約 18.4W、作動周期 25%、最大 ON 時間 20 秒以下の場合を示しています。