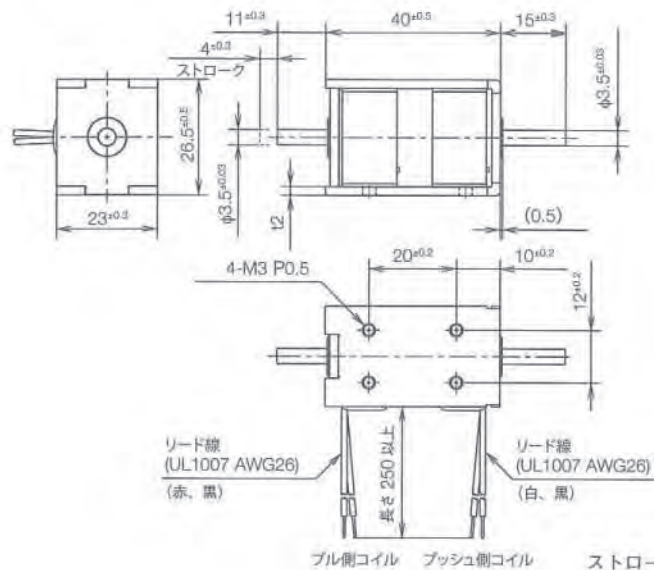


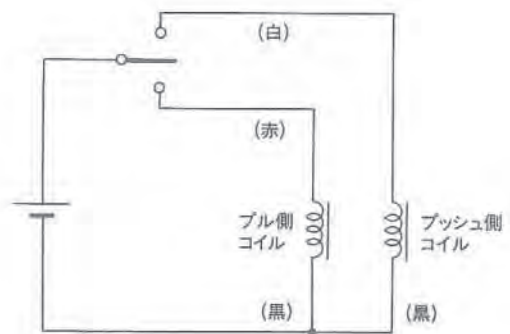
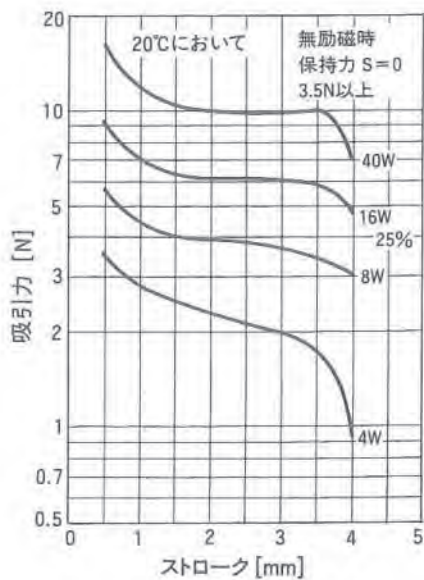
SH2LC1140 自己保持型ソレノイド



総重量：約115g
プランジャ重量：約 21g



ストローク: 4mm^{±0.3}
単位: mm
図はプッシュ側コイルの励磁時を示す



コイルデータ

タイプ No.	電圧 [Vdc]	20℃における抵抗(Ω)±10%	コイル巻数
SH2LC1140-06	6	2.3	265
SH2LC1140-12	12	9	525
SH2LC1140-24	24	36	1,025

コイルデータは、間欠で約 16W、作動周期 25%、最大 ON 時間 3 秒以下の場合を示しています。